


PREZENTARE GENERALĂ



CLOUD ADMINISTRATOR

Gestionați securitatea rețelei dvs. cu până la
250 de endpoint-uri, printr-o singură consolă
bazată pe cloud

CYBERSECURITY
EXPERTS ON
YOUR SIDE



Cu ESET Cloud Administrator, puteți gestiona securitatea rețelei companiei dvs. fără a fi nevoie să cumpărați, să instalați sau să întrețineți vreun hardware suplimentar. Această soluție este oferită ca un serviciu pentru clienții ESET cu până la 250 de endpoint-uri, reducând costul total al proprietății soluției de securitate și permițându-vă să vă concentrați asupra altor sarcini importante. Este accesibil oricând și oriunde printr-o consolă bazată pe web. Configurarea ESET Cloud Administrator și implementarea produselor de securitate ESET este rapidă și ușoară și vă oferă vizibilitate asupra securității generale a rețelei.

Ce aveți de câștigat?

SOFTWARE AS A SERVICE

ESET Cloud Administrator este oferit ca un serviciu care rulează în cloud. Nu necesită nici hardware dedicat, nici instalarea, configurarea sau mentenanța unei console de administrare la distanță. Configurarea, curățarea serverului, actualizarea și administrarea certificatelor se efectuează automat în fundal, fără a fi nevoie de interacțiunea cu utilizatorul. Acesta va beneficia întotdeauna de cele mai recente funcționalități și îmbunătățiri.

CREAȚI REȚELE ADMINISTRATE

Construirea unei rețele de securitate gestionate începe cu conectarea endpoint-urilor la o consolă de administrare la distanță. În ESET Cloud Administrator, installer-ii live sunt creați astfel încât să conțină toate informațiile importante, inclusiv cheile de licență, și sunt implementați în endpoint-uri. După instalarea cu succes a unui produs business ESET pe un endpoint, produsul de securitate începe să raporteze automat, creând astfel o rețea monitorizată.

OBȚINEȚI VIZIBILITATE ASUPRA SITUAȚIEI ENDPOINT-URILOR

Endpoint-urile raportează în mod continuu către ESET Cloud Administrator, ori de câte ori acestea se conectează la internet. Starea rețelei create este afișată în tablouri de bord interactive, în care datele de la endpoint-uri sunt organizate în tabele și grafice complete. Administratorii pot monitoriza starea generală în tabloul de bord principal sau pot analiza

categorii mai specifice pentru a supraveghea starea computerelor, a amenințărilor sau a elementelor aflate în carantină.

EXECUTAȚI ȘI AUTOMATIZAȚI

Administratorii pot configura produsele de securitate de la distanță pe endpoint-uri conectate și pot executa imediat sarcini pe acestea. De asemenea, pot crea politici programate care să fie aplicate în anumite situații predefinite sau imediat ce endpoint-urile se conectează la consolă. Sarcinile și politicile pot fi aplicate pe computere, grupuri statice sau dinamice.

FIȚI NOTIFICAT ÎN TIMP REAL

Un mare avantaj al unei rețele de securitate gestionate este posibilitatea de a primi avertizări imediate, chiar și atunci când administratorul nu este la serviciu. El poate seta notificări pentru diferite evenimente și pentru diferiți destinatari desemnați să răspundă la amenințările direcționate către endpoint-urile conectate la rețea, cât mai curând posibil. De asemenea, poate crea diverse rapoarte asupra stării rețelei, care pot fi partajate în format digitală sau tipărite.



ESET Cloud Administrator
suportă cele mai noi versiuni
ale următoarelor produse de
securitate ESET

ESET Endpoint Antivirus
pentru Windows și OS X/macOS

ESET Endpoint Security
pentru Windows și OS X/macOS

ESET File Security
pentru Microsoft Windows
Server

ESET Mail Security
pentru Microsoft Exchange
Server

ESET Mail Security
pentru IBM Domino

ESET Security
pentru Microsoft SharePoint
Server

Ce conține?

CONSOLĂ WEB

Datele stocate în ESET Cloud Administrator sunt vizualizate pe o consolă web accesibilă printr-o conexiune publică la internet. Aceasta servește ca un singur panou unificat de instrumente, în care datele sunt afișate sub forma unor tablouri de bord și liste, ce le indică utilizatorilor să se conformeze nevoilor administratorului. Aceasta permite administrarea și organizarea unei rețele de dispozitive gestionate sub forma unor grupuri statice și dinamice predefinite.

LIVE INSTALLER

Agentul de administrare și produsul de securitate Endpoint ESET vin într-un pachet ușor de descărcat, preconfigurat, ce conține toate componentele necesare. Se instalează produsul de securitate pe endpoint, se conectează automat la instanța cloud corespunzătoare și se activează cu o licență valabilă. Installer-ul live poate fi descărcat direct pe endpoint sau poate fi accesat printr-un link primit pe e-mail.

PRODUSE DE SECURITATE

Produsele ESET Security protejează computerele și serverele clientului împotriva amenințărilor. ESET Cloud Administrator suportă cele mai noi versiuni ale următoarelor produse de securitate ESET: ESET Endpoint Antivirus pentru Windows și OS X/macOS, ESET Endpoint Security pentru Windows și OS X/macOS, ESET File Security pentru Microsoft Windows Server, ESET Mail Security pentru Microsoft Exchange Server, ESET Mail Security pentru IBM Domino, ESET Security pentru Microsoft SharePoint Server. În plus față de ultima versiune disponibilă, utilizatorii pot opta pentru versiunea precedentă.

INSTRUMENT DE IMPLEMENTARE LA DISTANȚĂ

Acesta este un instrument care poate implementa de la distanță installer-ul live ESET Cloud Administrator în rețea. Are capacitatea de a mapa de la distanță rețeaua, de a se sincroniza cu Active Directory și de a facilita implementarea pe mai multe endpoint-uri.

ESET BUSINESS ACCOUNT

ESET Business Account este o platformă de gestionare a licențelor pentru clienții business. Aceasta reprezintă punctul principal în care se reunesc serviciile cloud ESET, inclusiv ESET Cloud Administrator.

Aceasta permite utilizatorilor să:

- ✓ Gestioneze licențele cu ușurință
- ✓ Creeze conturi pentru utilizatorii organizației și să definească nivelul de acces la platformă
- ✓ Genereze o licență trial de 30 de zile pentru a își gestiona soluțiile de securitate prin ESET Cloud Administrator sau on premise prin intermediul ESET Security Management Center
- ✓ Activeze ESET Cloud Administrator pentru o mai bună gestionare a securității rețelei

De ce este atât de bun?

CONFIGURARE UȘOARĂ

După activarea ESET Cloud Administrator, utilizatorului îi sunt prezentate funcțiile de bază printr-un "onboarding wizard" care îi arată administratorului cum să adauge computere la rețea, cum să implementeze produsul de securitate și cum să creeze o rețea protejată. După implementarea cu succes, endpoint-ul devine instantaneu vizibil în ESET Cloud Administrator.

AȚIUNI CU UN SINGUR CLICK

ESET Cloud Administrator permite mai multe acțiuni cu un singur click pentru o gestionare mai ușoară a produselor. Aceștia pot actualiza rapid produsele de securitate din întreaga rețea până la cele mai recente versiuni, pot depista amenințări sau pot rezolva diferite probleme, cum ar fi activarea, repornirea computerului și actualizarea sistemului de operare.

GRUPURI STATICE ȘI DINAMICE

Fiecare dispozitiv este asociat unui singur grup static care poate fi creat în funcție de nevoile utilizatorilor. Grupurile statice pot fi stocate într-o structură arborescentă. Grupurile dinamice afișează dispozitivele în funcție de criteriile predefinite făcându-le astfel esențiale pentru automatizare. Se aplică politici și se execută sarcini doar atunci când dispozitivul corespunde criteriilor selectate.

GESTIONAREA UTILIZATORILOR

Dispozitivele dintr-o rețea securizată pot fi atribuite anumitor utilizatori. Această caracteristică oferă administratorului opțiunea de a filtra computerele bazate pe utilizatori, de a le vedea detaliile și de a verifica dispozitivele pe care le utilizează.

NOTIFICĂRI

Administratorii trebuie să fie informați imediat despre problemele din cadrul rețelelor pe care le administrează, pentru a lua măsuri necesare. ESET Cloud Administrator permite administratorilor să folosească un set de notificări predefinite care sunt trimise imediat la adresele de e-mail specificate și afișate în tabloul de bord.

POLITICI, RAPOARTE ȘI SARCINI

ESET Cloud Administrator vine cu un set de politici predefinite pentru comoditatea administratorului. Acestea pot fi atribuite grupurilor sau computerelor individuale. Administratorul poate vizualiza rapoarte împărțite în categorii pe care le poate accesa cu un singur click. Toate comenzile care vor fi executate pe un calculator gestionat sunt trimise sub formă de client task, care poate fi creat dintr-un meniu contextual, tool bar-urile și secțiunea dedicată "Tasks", apoi programate și executate conform unui declanșator predefinit.

TABLOUL DE BORD DEDICAT INCIDENTELOR

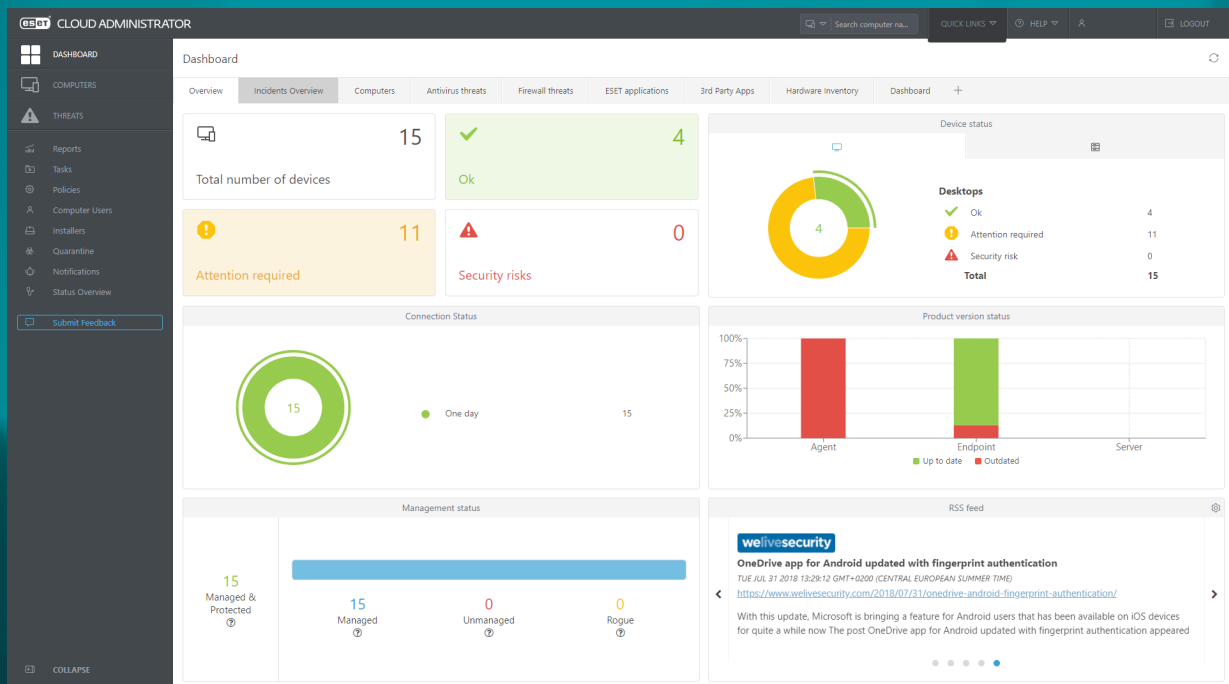
Acest tablou de bord afișează situația actuală a securității din rețea. Afișează cronologia incidentelor, grupurile, computerele detectate sau afișează primele 10 computere și utilizatori care au raportat incidente de securitate.

INVENTAR HARDWARE

ESET Cloud Administrator colectează și afișează date despre hardware-ul instalat pe endpoint-urile conectate în rețeaua de securitate. Cu posibilitatea de a afișa date despre CPU, RAM, Monitor, drivere de disk, dispozitive de intrare, imprimante, (inclusiv furnizor, model și număr de serie), acestea pot servi ca o imagine de ansamblu asupra inventarului organizației.

DETAIIILE CLIENTULUI

Aici sunt afișate informații complete despre utilizator: de ce grup dinamic aparține, ce produse de securitate sunt instalate pe endpoint-ul său, care este sistemul hardware și de operare de care dispune și cine este utilizatorul. Informațiile sunt afișate pe categorii care evidențiază probleme nerezolvate.



Panoul central ESET Cloud Administrator

Testați platforma noastră de administrare de la distanță, bazată pe cloud. Experimentați fiabilitatea, comoditatea și gestionarea facilă a soluțiilor de protecție endpoint ESET. Înregistrați-vă organizația pe **ESET Business Account** pentru a obține o licență gratuită de trial ce protejează până la 25 de stații.



ENJOY SAFER TECHNOLOGY™

STATISTICI ESET

110m+
utilizatori în
întreaga lume

400k+
clienți
business

200+
țări &
teritorii
acoperite

13
centre
globale de
R&D

De mai bine de 30 de ani, ESET® se ocupă cu dezvoltarea de software și servicii de securitate IT, oferind o protecție instantanee și completă împotriva amenințărilor cibernetice în continuă dezvoltare, pentru întreprinderi și clienți din întreaga lume. ESET este o companie privată, fără datorii și împrumuturi, ce are libertatea de a asigura o protecție absolută pentru toți clienții.