

9 FACTORI CHEIE PENTRU A LUCRA DE ACASĂ EFICIENT



Este ușor să presupunem că toți angajații se pot adapta foarte ușor la lucrul de la distanță, fără prea mult ajutor. Dar spațiul de acasă nu este același cu biroul, iar unele persoane au nevoie de ajutor pentru a se adapta.

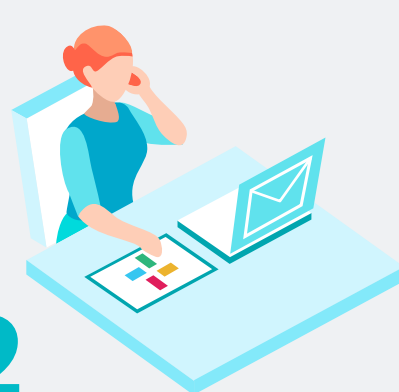
1



Comunicare

Realizați apeluri telefonice și video cu echipa o dată pe zi, informați membrii echipei asupra statusului proiectelor și oferiți tuturor posibilitatea de a împărtăși experiențele și problemele întâmpinate.

2



Feedback

Munca de la distanță nu se poate compara cu activitatea într-un mediu fix. Stabiliți linii clare despre rapiditatea cu care se așteaptă ca un angajat de la distanță să răspundă la o solicitare, în funcție de tipul de comunicare, e-mail, invitații prin calendar etc.

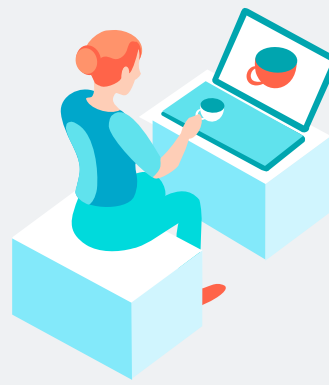
3



Raportare

Coordonatorii de echipă trebuie să implementeze proceduri care să le permită să constate dacă angajații de la distanță își îndeplinesc cerințele: întâlniri de grup obligatorii, colaborare în echipă, rapoarte zilnice / săptămânale / lunare.

4



Program de lucru

Agreeați o metodă de start și de încheiere a zilei, chiar dacă poate fi un simplu grup de chat, al echipei, prin care membrii încep ziua urându-și bună dimineața reciproc.

5



Sănătate și siguranță

Munca de acasă nu înlătură responsabilitatea de a oferi un mediu de lucru propice. De pildă, tastaturile ergonomice din birou pot fi trimise pentru lucrul de acasă pentru a oferi același confort cu cel de la birou.

6



Răspundere

Asigurați-vă activele companiei aflate în posesia angajatului.

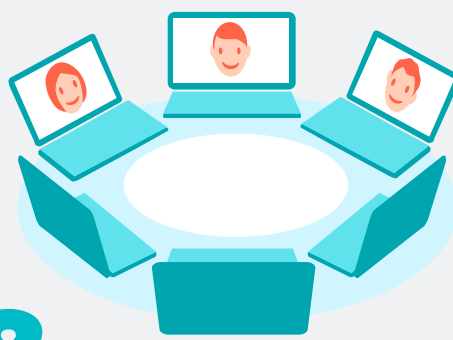
7



Suport tehnic

Distribuiți datele de contact: toți angajații de la distanță trebuie să știe cum să obțină suport atunci când este nevoie.

8



Socializare

Reuniți angajații de la distanță, într-un mod virtual. Interacțiunea socială este o parte importantă a motivației și crește productivitatea. Creați o schemă de colegi sau mentori, pe care fiecare angajat să o poată accesa, având astfel un partener cu care să rezolve o problemă sau să socializeze virtual.

9



Accesibilitate

Stabiliți o politică open-door management virtuală, la fel cum există în birou. Asigurați-vă că oamenii sunt ușor de contactat și pot interacționa și colabora facil.



Pentru mai multe informații, vizitați

www.eset.ro